



A name you can trust

DECESPUGLIATRICI

IDRAULICHE PER MINIPALE DA 20 A 150 CV

ITALIANO



A NAME

YOU CAN

TRUST





BERTI

A NAME YOU CAN TRUST

Qualità, resistenza e affidabilità: le fondamenta del nostro lavoro.

La nostra missione è offrire attrezzature robuste e durature, progettate per ridurre al minimo il rischio di rottura e garantire sempre la massima efficienza sul campo.

Siamo una Famiglia che crede nei valori della collaborazione e della fiducia. Ogni giorno, con passione e impegno, realizziamo centinaia di attrezzature pensate per rispondere alle reali esigenze di chi lavora.

Seguiamo con rigore i più alti standard qualitativi, guidati da un forte senso etico e dalla responsabilità di fornire soluzioni su misura per ogni cliente.

Guardiamo al futuro con energia e determinazione, pronti ad evolverci per restare sempre al vostro fianco, con prodotti che fanno la differenza.

INDICE

CARATTERISTICHE

pag. **6**

AF/SSL

pag. **18**

MINI/SSL

pag. **16**

KX/SSL

pag. **20**

KX/SSL AVT

pag. **24**

MX/SSL AVT

pag. **30**

MX/SSL

pag. **26**

SPECIFICHE TECNICHE

pag. **32**

ROTORI

& SUPPORTI UTENSILI

Tutti i rotori sono realizzati con doppia flangia, il tubo, ottenuto per estrusione, è privo di saldature: garanzia di robustezza e affidabilità. Questo metodo costruttivo garantisce una maggiore resistenza agli urti accidentali. Supporto utensili con incavo quadrato: perché è meglio? Nel mondo della trinciatura, ogni dettaglio costruttivo fa la

differenza. Il supporto degli utensili è uno di questi. La scelta tra un incavo esagonale e uno quadrato non riguarda solo l'aspetto geometrico, ma incide direttamente sulla capacità di tenuta e sul bloccaggio del componente. Un dettaglio costruttivo che si traduce in maggiore affidabilità, durata e sicurezza operativa.



L'incavo quadrato consente un accoppiamento meccanico più preciso e stabile tra l'utensile (mazza o coltello) e il supporto.

Questo significa:

- Nessun gioco tra le parti, garantendo una maggiore durata dell'accoppiamento supporto-bullone;
- Minore rischio di slittamento o rotazione del bullone;
- Maggiore resistenza a sollecitazioni dinamiche e torsionali.

Ogni rotore Berti è testato e bilanciato ad altissimi giri e a regime di rotazione elevati per garantire un'esecuzione del lavoro di altissima qualità.

ROTORI

FORESTALI

Ogni rotore Berti nasce da una filiera controllata in ogni fase, dalla progettazione alla bilanciatura finale.

Utilizziamo acciai di alta qualità, lavorati con precisione nei nostri stabilimenti per garantire la massima robustezza e una lunga durata nel tempo.

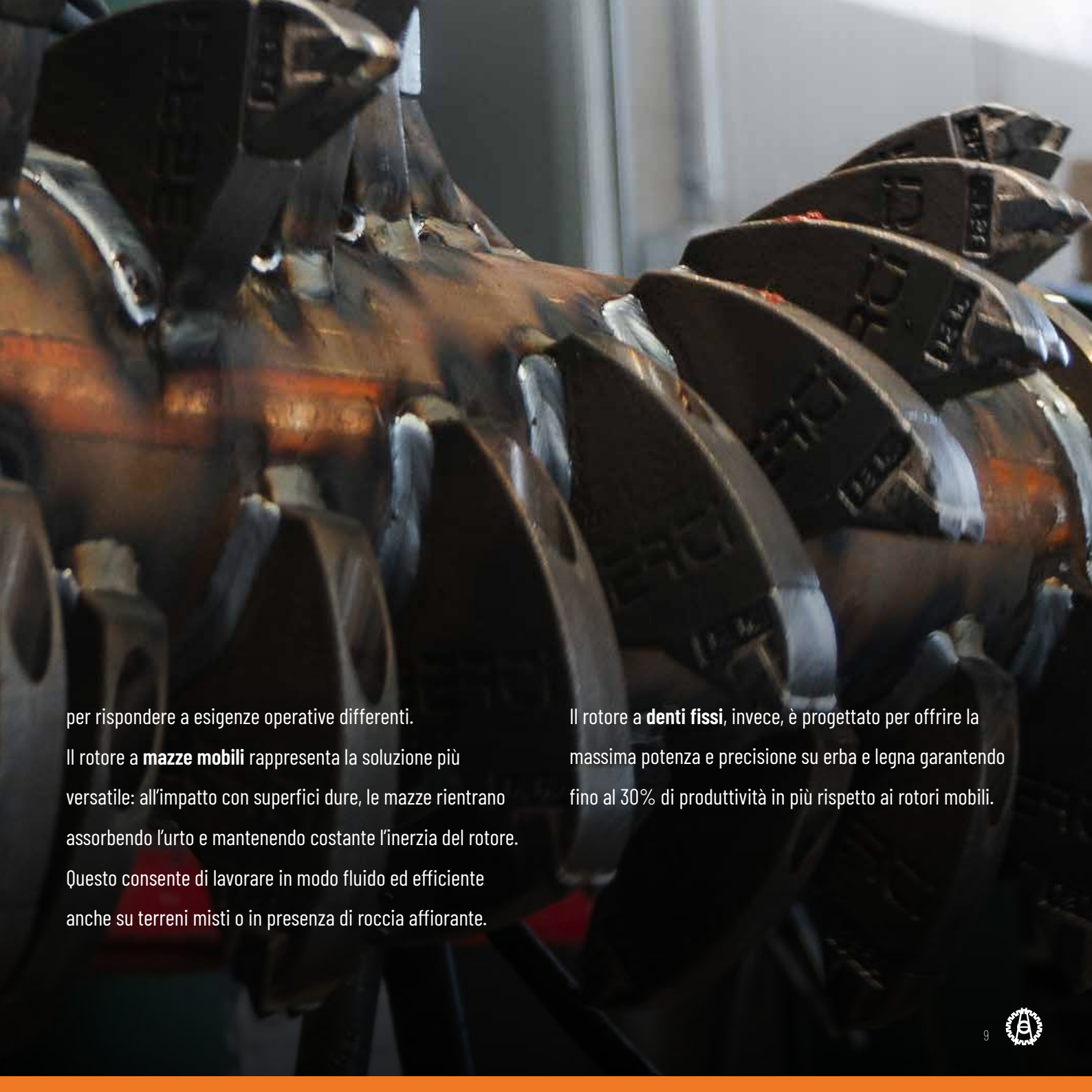
Ogni componente è il risultato di un processo produttivo

curato nei minimi dettagli. Ogni rotore che produciamo viene collaudato e bilanciato.

È così che ogni macchina Berti offre l'affidabilità e la sicurezza che i professionisti del settore si aspettano in ogni condizione di lavoro.

Berti propone due diverse configurazioni di rotore, studiate





per rispondere a esigenze operative differenti.

Il rotore a **mazze mobili** rappresenta la soluzione più versatile: all'impatto con superfici dure, le mazze rientrano assorbendo l'urto e mantenendo costante l'inerzia del rotore. Questo consente di lavorare in modo fluido ed efficiente anche su terreni misti o in presenza di roccia affiorante.

Il rotore a **denti fissi**, invece, è progettato per offrire la massima potenza e precisione su erba e legna garantendo fino al 30% di produttività in più rispetto ai rotor mobili.

SMOOTH CUT

L'EVOLUZIONE DEL ROTORE FORESTALE

A completare la gamma, il rotore forestale **Smooth Cut** rappresenta l'evoluzione più recente della tecnologia Berti. Dotato di profili in acciaio che proteggono il dente durante l'impatto con la vegetazione, riduce la potenza assorbita, migliora le prestazioni complessive di lavoro, offrendo risultati eccellenti anche nelle condizioni più impegnative.

I vantaggi del rotore Smooth Cut sono la riduzione della potenza assorbita durante le fasi di lavoro, l'aumento della durata degli utensili di taglio, la riduzione dello stress della trasmissione del trattore e della trincia e infine la riduzione dei consumi.





CASSA


IN ACCIAIO STRENX® E HARDOX®

La struttura delle decespugliatrici forestali idrauliche per escavatori Berti è realizzata in acciaio Strenx® e Hardox®, materiali ad alta resistenza e basso peso specifico che assicurano un eccellente equilibrio tra robustezza, elasticità e precisione strutturale. Ogni cassa è progettata per **garantire lunga durata nel tempo.**

L'impiego di questi acciai alto resistenziali consente di ottenere una **struttura più leggera** ma al tempo stesso **resistente alle sollecitazioni torsionali**, migliorando la maneggevolezza della macchina e **riducendo l'usura complessiva.**

La cura costruttiva e l'esperienza maturata da Berti





in decenni di progettazione rendono le casse delle
decespugliatrici per escavatori un punto di riferimento per
qualità, affidabilità e solidità, caratteristiche fondamentali
per chi lavora quotidianamente in condizioni difficili e
richiede prestazioni costanti nel tempo.


BERTI FLUID-BOX

BLOCCO VALVOLE

Il sistema **Berti Fluid Box** è progettato per ottimizzare le prestazioni della decespugliatrice, controllando costantemente i principali parametri di funzionamento.

Grazie alle sue funzioni integrate:

- **Regola la portata dell'olio**, impostando la quantità massima diretta al motore e prevenendo i sovraccarichi e i sovraggiри del rotore.
- **Limita la pressione massima di esercizio**, proteggendo il motore dai picchi di pressione dovuti a carichi improvvisi.
- **Facilita l'arresto del rotore** al momento dello spegnimento della macchina, migliorando la sicurezza operativa.
- **Previene i fenomeni di cavitazione** nell'impianto idraulico,

A close-up photograph of a metal component, likely a part of a shredder. The component is dark and has a circular threaded hole. To the right of the hole is a small circular logo with the letter 'P'. The background is a bright, warm orange color.

preservando nel tempo l'efficienza del sistema.

Berti Fluid Box: una tecnologia semplice, intelligente e affidabile, che assicura prestazioni costanti e lunga durata alla tua trinciatrice.

MINI/SSL

DECESPUGLIATRICE IDRAULICA PER MINIPALE



20 - 50 CV



Ø 3 cm



ROTORE: MAZZE

UTENSILE: BERTI "G"



EQUIPAGGIAMENTO DI SERIE

Trasmissione laterale a cinghie.

Contromazze.

Rullo livellatore d'appoggio Ø 114 mm. regolabile in altezza.

Slitte d'appoggio.

Motore idraulico a ingranaggi in ghisa con drenaggio esterno.

Blocco valvole "Berti Fluid Box".

Carter protezione motore.

Tubi idraulici con guaina protettiva.

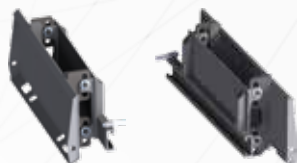
Senza attacco.

Protezioni antinfortunistiche a norme CE.

OPTIONAL



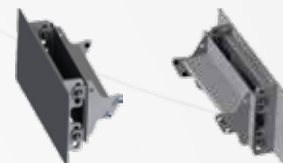
Attacco fisso
(SAE J2513) - E023



Attacco flottante
(SAE J2513) - E087



Attacco fisso
con piastra liscia - E074



Attacco flottante
con piastra liscia - E051

AF/SSL

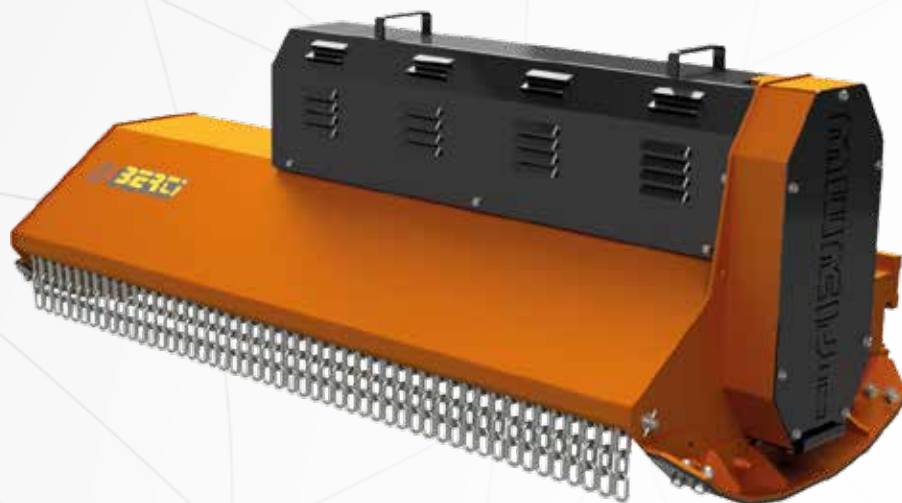
DECESPUGLIATRICE IDRAULICA PER MINIPALE



50 - 90 CV



Ø 7 cm



ROTORE: MAZZE

UTENSILE: BERTI "A"



ROTORE: COLTELLI

UTENSILE: BERTI "YA"



EQUIPAGGIAMENTO DI SERIE

Trasmissione laterale a cinghie.

Contromazze.

Rullo livellatore d'appoggio Ø 139 mm regolabile in altezza.

Slitte d'appoggio con pattini antiusura sostituibili.

Spostamento laterale meccanico.

Carter di protezione motore.

Motore idraulico ad ingranaggi in ghisa con drenaggio esterno.

Blocco valvole "Berti Fluid Box".

Tubi idraulici con guaina protettiva.

Senza attacco.

Protezioni antinfortunistiche a norme CE.

OPTIONAL



Attacco autolivellante
con bracci (SAE J2513) - E024



Attacco flottante
(SAE J2513) - E087



Attacco fisso
(SAE J2513) - E023



Attacco autolivellante
con bracci e piastra liscia - E063



Attacco flottante
con piastra liscia - E051



Spostamento idraulico
completo di tubi



Kit elettrovalvola
per spostamento idraulico





KX/SSL al lavoro



KX/SSL

DECESPUGLIATRICE IDRAULICA PER MINIPALE



50 - 90 CV



Ø 15 cm



ROTORE: SMOOTH CUT Ø 360 mm

UTENSILE: BERTI "XF2"



STRENX™
PERFORMANCE STEEL

HARDOX®
WEAR PLATE



EQUIPAGGIAMENTO DI SERIE

Doppia cassa.

Trasmissione laterale a cinghie.

Tenditore automatico delle cinghie.

Contromazze.

Slitte d'appoggio con pattini antiusura sostituibili.

Utensili fissi con inserti in widia tipo "XF2".

Carter di protezione motore.

Motore idraulico a pistoni con drenaggio esterno.

Apertura idraulica del cofano per ispezione con tubi.

Blocco valvole "Berti Fluid Box".

Manometro per controllo pressione di lavoro.

Tubi idraulici con guaina protettiva.

Senza attacco.

Protezioni antinfortunistiche a norme CE.

OPTIONAL



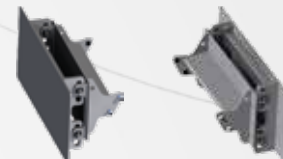
Attacco fisso
(SAE J2513) - E023



Attacco flottante
(SAE J2513) - E087



Attacco fisso
con piastra liscia - E074



Attacco flottante
con piastra liscia - E051



Arco di protezione
a regolazione meccanica



Kit elettrovalvola
per apertura del cofano

KX/SSL AVT

DECESPUGLIATRICE IDRAULICA PER MINIPALE



50 - 90 CV



Ø 15 cm



ROTORE: SMOOTH CUT Ø 360 mm

UTENSILE: BERTI "XF2"



STRENX™
PERFORMANCE STEEL

HARDOX®
WEAR PLATE



EQUIPAGGIAMENTO DI SERIE

Doppia cassa.

Trasmissione laterale a cinghie.

Tenditore automatico delle cinghie.

Contromazze.

Slitte d'appoggio con pattini antiusura sostituibili.

Utensili fissi con inserti in widia tipo "XF2".

Carter di protezione motore.

Motore idraulico a pistoni a cilindrata variabile automatica con drenaggio esterno.

Apertura idraulica del cofano per ispezione con tubi.

Blocco valvole "Berti Fluid Box".

Manometro per controllo pressione di lavoro.

Tubi idraulici con guaina protettiva.

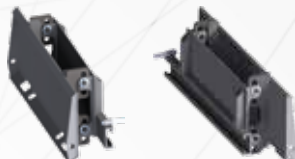
Senza attacco.

Protezioni antinfortunistiche a norme CE.

OPTIONAL



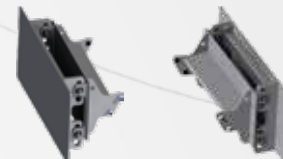
Attacco fisso
(SAE J2513) - E023



Attacco flottante
(SAE J2513) - E087



Attacco fisso
con piastra liscia - E074



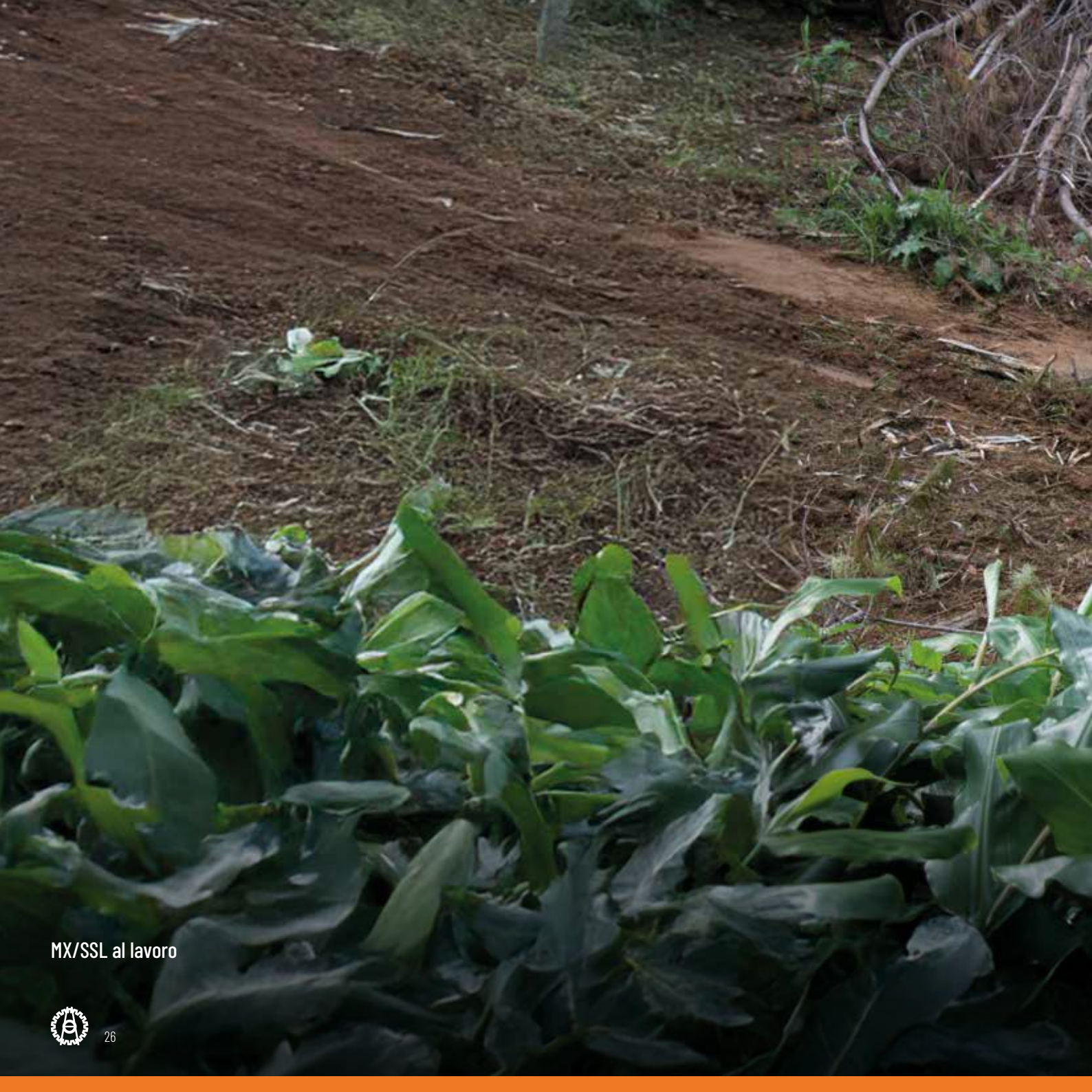
Attacco flottante
con piastra liscia - E051



Arco di protezione
a regolazione meccanica

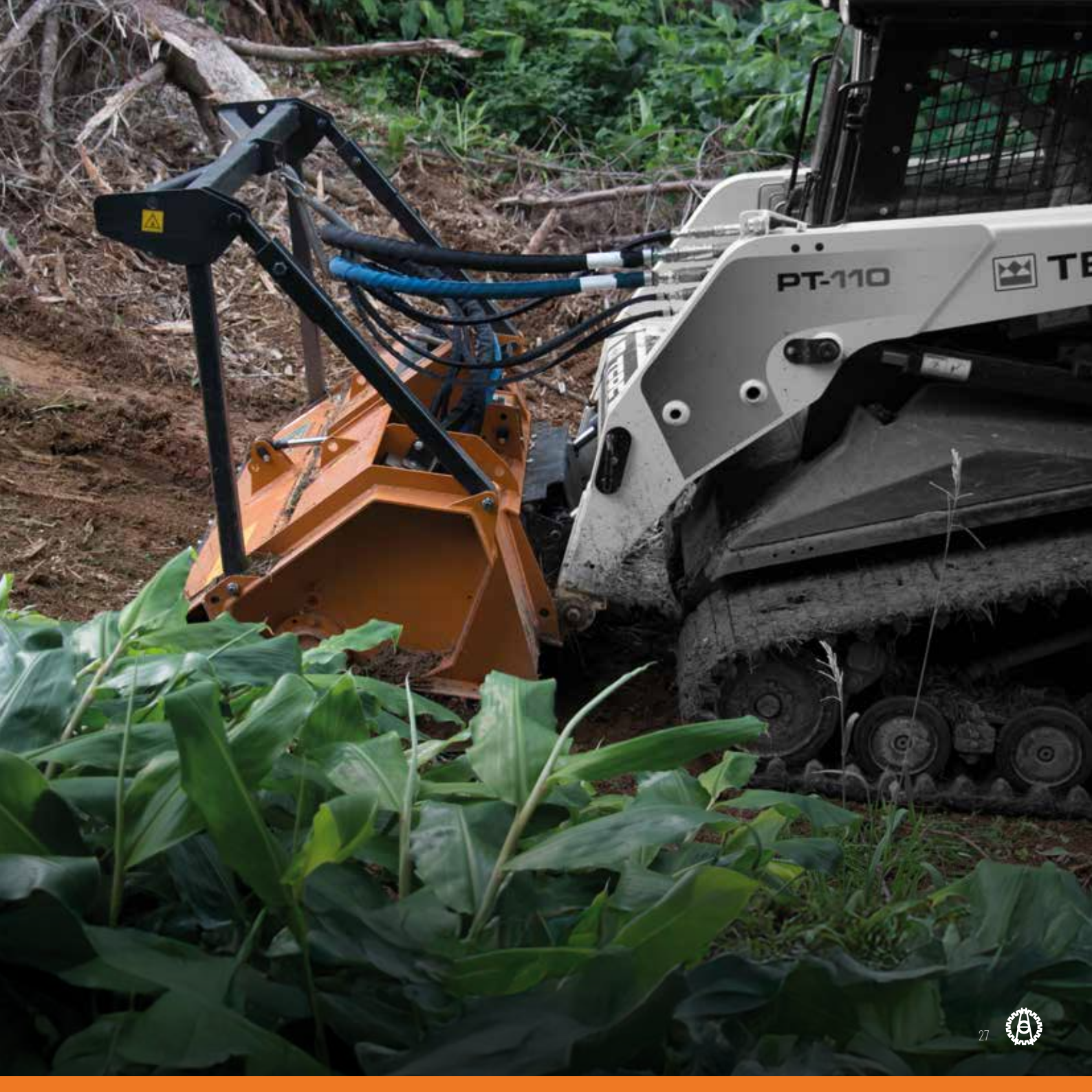


Kit elettrovalvola
per apertura del cofano



MX/SSL al lavoro





MX/SSL

DECESPUGLIATRICE IDRAULICA PER MINIPALE



80 -150 CV



Ø 20 cm



ROTORE: SMOOTH CUT Ø 410 mm

UTENSILE: BERTI "XF1"



STRENX™
PERFORMANCE STEEL

HARDOX®
WEAR PLATE



EQUIPAGGIAMENTO DI SERIE

Doppia cassa.

Trasmissione laterale a cinghie.

Tenditore automatico delle cinghie.

Contromazze.

Slitte d'appoggio con pattini antiusura sostituibili.

Utensili fissi con inserti in widia tipo "XF1".

Arco di protezione.

Carter di protezione motore.

Motore idraulico a pistoni con drenaggio esterno.

Apertura idraulica del cofano per ispezione con tubi.

Blocco valvole "Berti Fluid Box".

Manometro per controllo pressione di lavoro.

Tubi idraulici con guaina protettiva.

Protezioni antinfortunistiche a norme CE.

OPTIONAL



Attacco fisso universale
(SAE J2513) di serie - E023



Attacco fisso
con piastra liscia - optional - E067



Kit elettrovalvola
per apertura del cofano

MX/SSL AVT

DECESPUGLIATRICE IDRAULICA PER MINIPALE



80 -150 CV



Ø 20 cm



ROTORE: SMOOTH CUT Ø 410 mm

UTENSILE: BERTI "XF1"



STRENX™
PERFORMANCE STEEL

HARDOX®
WEAR PLATE



EQUIPAGGIAMENTO DI SERIE

Doppia cassa.

Trasmissione laterale a cinghie.

Tenditore automatico delle cinghie

Contromazze.

Slitte d'appoggio con pattini antiscivolo sostituibili.

Utensili fissi con inserti in widia tipo "XF1".

Arco di protezione.

Carter di protezione motore.

Motore idraulico a pistoni a cilindrata variabile automatica con drenaggio esterno.

Apertura idraulica del cofano per ispezione con tubi.

Blocco valvole "Berti Fluid Box".

Manometro per controllo pressione di lavoro.

Tubi idraulici con guaina protettiva.

Protezioni antinfortunistiche a norme CE.

OPTIONAL



Attacco fisso universale
(SAE J2513) di serie - E023



Attacco fisso
con piastra liscia - optional - E067




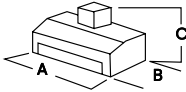

Kit elettrovalvola
per apertura del cofano

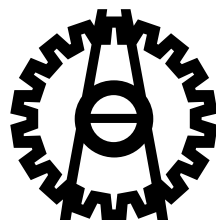
SPECIFICHE

TECNICHE

											
MODELLO	cm	n°		l/min	bar	n°	a	b	c	min	max
MINI/SSL 115	115	32	/	43-47	245-255	2	129	65	66	180	270
MINI/SSL 125	125	34	/	43-47	245-255	2	139	65	66	190	280
MINI/SSL 145	145	40	/	43-47	245-255	2	159	65	66	205	295
AF/SSL 145	145	14	42	63-67	245-255	3	169	90	80	495	680
AF/SSL 160	160	14	42	88-92	245-255	3	183	90	80	535	720
AF/SSL 180	180	16	48	88-92	245-255	3	203	90	80	575	760
AF/SSL 200	200	18	54	105-115	245-255	3	223	90	80	625	810



										
MODELLO	cm	n°	l/min	bar	n°	a	b	c	min	max
KX/SSL 150	150	48	85-95	245-315	3	178	92	71	625	785
KX/SSL 170	170	54	85-95	245-315	3	198	92	71	675	845
KX/SSL 150 A.V.T.	150	48	80-110	245-315	3	178	92	71	625	785
KX/SSL 170 A.V.T.	170	54	80-110	245-315	3	198	92	71	675	845
MX/SSL 140	140	36	120-140	270-350	4	172	118	153	1135	1150
MX/SSL 160	160	42	120-140	270-350	4	192	118	153	1220	1235
MX/SSL 180	180	42	120-140	270-350	4	212	118	153	1300	1315
MX/SSL 140 A.V.T.	140	36	120-160	270-350	4	172	118	153	1135	1150
MX/SSL 160 A.V.T.	160	42	120-160	270-350	4	192	118	153	1220	1235
MX/SSL 180 A.V.T.	180	42	120-160	270-350	4	212	118	153	1300	1315



Tutte le immagini e le informazioni contenute nel presente materiale hanno finalità puramente illustrative.

Il prodotto può essere soggetto a revisioni volte al miglioramento continuo.

The background of the image is a light gray color with a complex network of thin, dark gray lines connecting various small, dark gray circular nodes. The nodes are scattered across the frame, creating a web-like or molecular structure. The text is centered and consists of three lines of large, bold, white, sans-serif capital letters.

**A NAME
YOU CAN
TRUST**



BERTI MACCHINE AGRICOLE SPA

Via Musi 1/A-3-4

37042 Caldiero (Verona) - Italy

+39 045 61 39 711

bertima.it

info@bertima.it

seguici:

