



A name you can trust

BROYEURS

HYDRAULIQUES POUR CHARGEUR COMPACT DE 20 À 150 CV

FRANÇAIS

A background of a network diagram with grey nodes and lines on a light grey background. The text is overlaid in white.

A NAME

YOU CAN

TRUST

A solid orange horizontal bar at the bottom of the page.



BERTI

A NAME YOU CAN TRUST

Qualité, résistance et fiabilité: les fondements de notre travail.

Notre mission est d'offrir des équipements robustes et durables, conçus pour réduire au minimum le risque de rupture et garantir une efficacité maximale sur le terrain.

Nous sommes une famille qui croit aux valeurs de collaboration et de confiance.

Chaque jour, avec passion et engagement, nous fabriquons des centaines d'équipements conçus pour répondre aux besoins réels des travailleurs.

Nous respectons rigoureusement les normes de qualité les plus élevées, guidés par un sens aigu de l'éthique et la responsabilité de fournir des solutions sur mesure à chaque client.

Nous envisageons l'avenir avec énergie et détermination, prêts à évoluer pour rester toujours à vos côtés, avec des produits qui font la différence.

SOMMAIRE



CARACTÉRISTIQUES

pag. **6**

AF/SSL

pag. **18**

MINI/SSL

pag. **16**

KX/SSL

pag. **20**

KX/SSL AVT

pag. **24**

MX/SSL AVT

pag. **30**

MX/SSL

pag. **26**

SPÉCIFICATIONS

pag. **32**

ROTORS

ET SUPPORTS POUR UNITÉS DE COUPE

Tous les rotors sont réalisés avec une double bride, et le tuyau, obtenu par extrusion, est dépourvu de soudures, une garantie de robustesse et de fiabilité. Cette méthode de construction garantit une plus grande résistance aux chocs accidentels.

Support pour unités de coupe à rainure carrée: pourquoi est-ce mieux?

Dans le monde du broyage, chaque détail de construction fait la différence. Le support des unités de coupe en fait partie.

Le choix entre une rainure hexagonale et une carrée ne concerne pas seulement l'aspect géométrique, et impacte directement la capacité de tenue et le verrouillage du composant.



Un détail de construction qui se traduit par une plus grande fiabilité, durée et sécurité d'exploitation.

La rainure carrée permet un couplage mécanique plus précis et stable entre l'unité de coupe (marteaux ou couteau) et le support.

Cela signifie:

- Aucun jeu entre les pièces, garantissant une plus longue

durée du couplage support-boulon;

- Moins de risque de glissement ou de rotation du boulon;
- Plus grande résistance aux contraintes dynamiques et de torsion.

Chaque rotor Berti est testé et équilibré à très haut régime pour garantir une exécution du travail de très grande qualité.


LES ROTORS

FORESTIERS

Chaque rotor Berti est issu d'une chaîne de production contrôlée à chaque étape, de la conception à l'équilibrage final. Nous utilisons des aciers de haute qualité, produit avec précision dans nos usines afin de garantir une robustesse maximale et une longue durée. Chaque composant est le résultat d'un processus de production soigné dans les

moindres détails. Chaque rotor que nous produisons est testé et équilibré. C'est ainsi que chaque machine Berti offre la fiabilité et la sécurité que les professionnels du secteur attendent dans toutes les conditions de travail.

Dans sa gamme forestière, Berti propose 3 différentes configurations de rotor, étudiées pour répondre à différentes



exigences opérationnelles. Le rotor à marteaux mobiles représente la solution la plus polyvalente: lors de l'impact avec des surfaces dures, les marteaux rentrent en absorbant le choc et en maintenant l'inertie du rotor constante. Cela permet de travailler de manière fluide et efficace même sur des terrains mixtes ou en présence de roches

affleurantes.

Le rotor à dents fixes est conçu pour offrir une puissance et une précision maximales sur l'herbe et le bois, garantissant jusqu'à 30% de productivité en plus par rapport aux rotors mobiles.

SMOOTH CUT

L'ÉVOLUTION DU ROTOR FORESTIER

Pour compléter la gamme, le rotor forestier Smooth Cut représente la dernière évolution de la technologie Berti. Équipé de profils en acier qui protègent la dent lors de l'impact avec la végétation, il réduit la puissance absorbée, améliore les performances globales de travail et offre d'excellents résultats même dans les conditions les plus

difficiles. Les avantages du rotor Smooth Cut sont la réduction de la puissance absorbée pendant les phases de travail, l'augmentation de la durée de vie des unités de coupe, la réduction des contraintes sur la transmission du tracteur et de la broyeuse et, enfin, la réduction de la consommation.





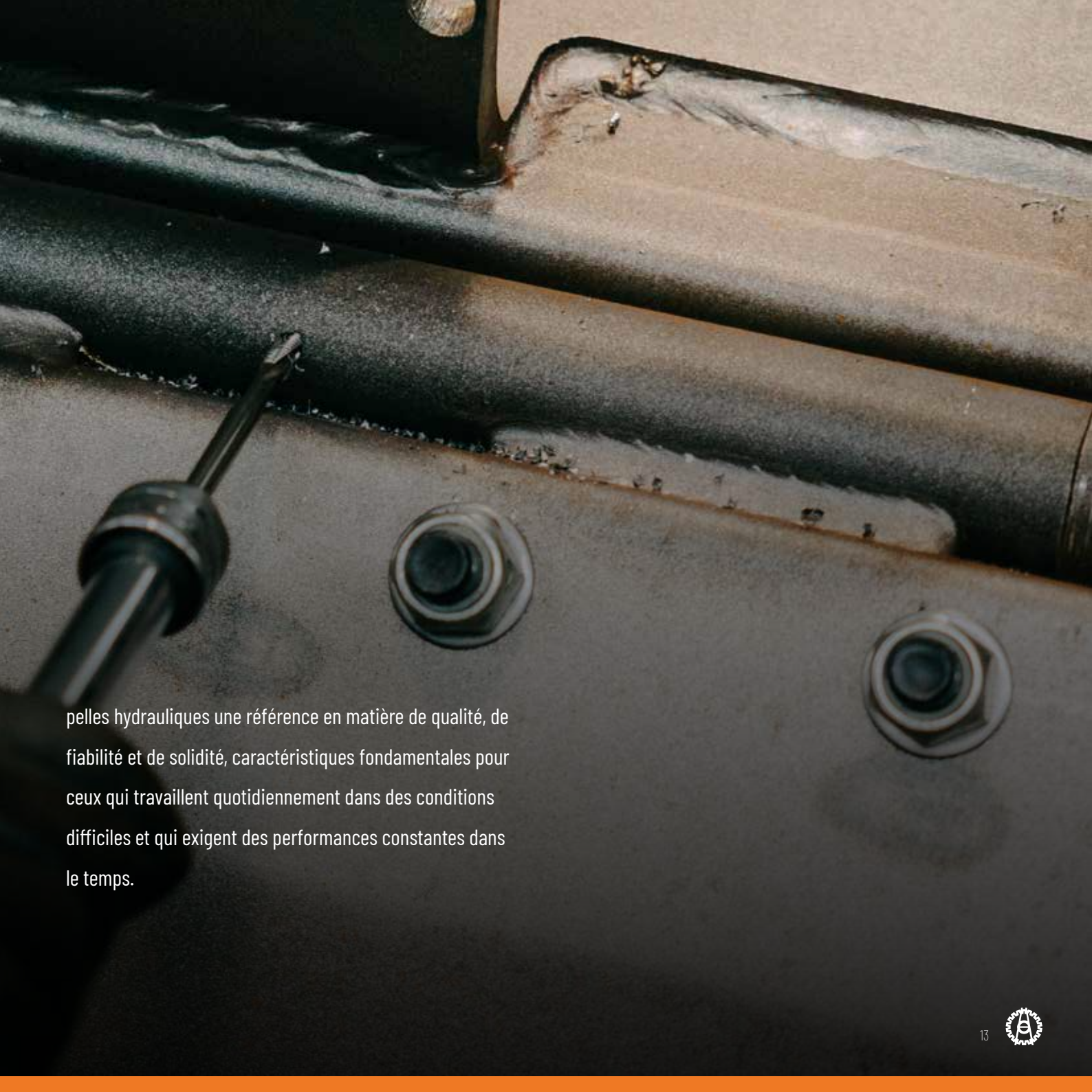
CHÂSSIS

EN ACIER STRENX® ET HARDOX®

La structure interne des tête de broyage hydraulique pour pelles Berti est fabriquée en acier Strenx® et/ou Hardox®, des matériaux à haute résistance et faible densité qui garantissent un excellent équilibre entre robustesse, élasticité et précision structurelle. Chaque châssis est conçu pour garantir une longue durée de vie. L'utilisation

du Strenx® et/ou du Hardox® permet d'obtenir une structure plus légère mais en même temps résistante aux contraintes de torsion, améliorant ainsi la maniabilité de la machine et réduisant l'usure globale. Le soin apporté à la fabrication et l'expérience acquise par Berti au fil de décennies de conception font des caisses des débroussailleuses pour



A close-up photograph of a hydraulic excavator's metal structure. A welding torch is positioned on the left, with its tip touching a metal surface. Two hexagonal bolts are visible on the right side of the frame. The metal shows signs of wear and rust, particularly around the joints and the welding torch's tip. The background is dark and out of focus.

pelles hydrauliques une référence en matière de qualité, de fiabilité et de solidité, caractéristiques fondamentales pour ceux qui travaillent quotidiennement dans des conditions difficiles et qui exigent des performances constantes dans le temps.


BERTI FLUID-BOX

BLOC DE VANNES DE RÉGULATION

Le système **Berti Fluid Box** est conçu pour optimiser les performances de la débroussailleuse, en contrôlant en permanence les principaux paramètres de fonctionnement.

Grâce à ses fonctions intégrées:

- Il **régule le débit d'huile**, en fixant la quantité maximale acheminée vers le moteur et en prévenant les surcharges et les survitesses du rotor.
- Il **limite la pression maximale de service**, protégeant ainsi le moteur des pics de pression dus à des charges soudaines.
- Il **facilite l'arrêt du rotor** lors de la mise hors tension de la machine, améliorant ainsi la sécurité d'utilisation.
- Il **prévient les phénomènes de cavitation** dans le circuit



hydraulique, préservant ainsi l'efficacité du système dans le temps.

Berti Fluid Box: une technologie simple, intelligente et fiable, qui garantit des performances constantes et une longue durée de vie à votre débroussailleuse pour pelle.

MINI/SSL

BROYEUR HYDRAULIQUE POUR CHARGEUR COMPACT



20 - 50 CV



Ø 3 cm



ROTOR: À MARTEAUX
UNITÉ DE COUPE: BERTI "6"



EQUIPEMENT STANDARD

Transmission par courroies.

Contre marteaux.

Rouleau palpeur réglable en hauteur Ø 114 mm.

Jeu patins.

Moteur hydraulique à engrenages en fonte avec drainage.

Group clapets "Berti Fluid-Box".

Carter de protection moteur.

Flexibles hydrauliques avec gaine de protection.

Sans attelage.

Protections selon normes CE.

ACCESSOIRES SUR DEMANDE



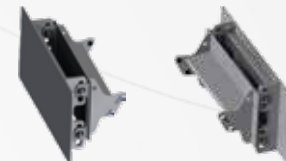
Attelage universel
avec support de montage fixes
(SAE J2513)



Attelage universel flottante
(SAE J2513)



Attelage avec support
de montage fixe et plaque plat



Attelage avec support
de montage flottante et plaque

AF/SSL

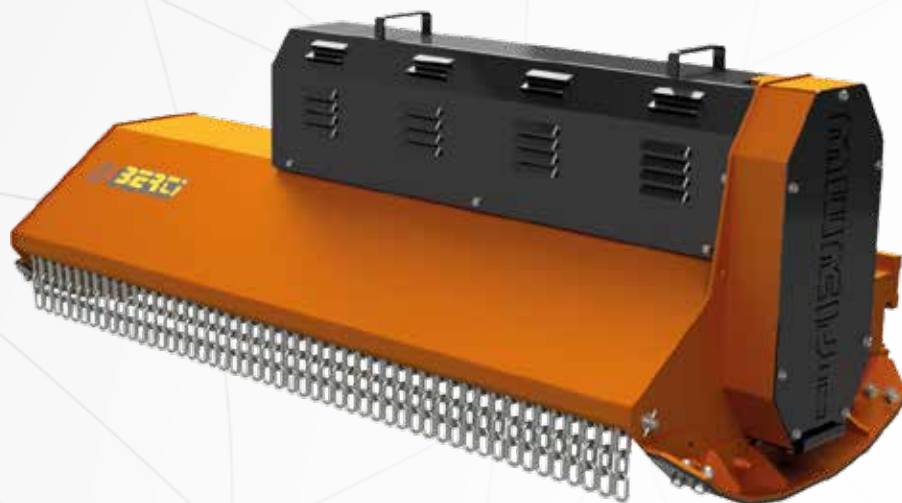
BROYEUR HYDRAULIQUE POUR CHARGEUR COMPACT



50 - 90 CV



Ø 7 cm



ROTOR: À MARTEAUX

UNITÉ DE COUPE: BERTI "A"



ROTOR: À COUTEAUX

UNITÉ DE COUPE: BERTI "YA"



EQUIPEMENT STANDARD

Transmission par courroies.

Contre marteaux.

Rouleau palpeur réglable en hauteur.

Jeu patins.

Deport mécanique.

Carter de protection moteur.

Moteur hydraulique à engrenages en fonte avec drainage.

Group clapets "Berti Fluid-Box".

Flexibles hydrauliques avec gaine de protection.

Sans attelage.

Protections selon normes CE.

ACCESSOIRES SUR DEMANDE



Attelage universel autonivelant
avec des bras (SAE J2513)



Attelage universel flottante
(SAE J2513)



Attelage universel
avec support de montage fixes
(SAE J2513)



Attelage autonivelant avec
support de montage flottante et
plaque plat



Attelage avec support
de montage flottante et plaque



Déport hydraulique
avec tuyaux



Kit Electrovanne
pour déport hydraulique





KX/SSL au travail



KX/SSL

BROYEUR HYDRAULIQUE POUR CHARGEUR COMPACT



50 - 90 CV



Ø 15 cm



ROTOR: SMOOTH CUT Ø 360 mm

UNITÉ DE COUPE: BERTI "XF2"



STRENX™
PERFORMANCE STEEL

HARDOX®
WEAR PLATE



EQUIPEMENT STANDARD

Double châssis.

Transmission par courroies.

Tendeur automatique des courroies.

Contre marteaux.

Jeu patins.

Unités de coupe fixes avec plaquette en carbure de tungstène type "XF2".

Carter de protection moteur.

Moteur hydraulique à pistons en fonte avec drainage.

Réglage hydraulique du capot arrière, pour inspection.

Group clapets "Berti Fluid-Box".

Manomètre pour le contrôle de la pression de travail.

Flexibles hydrauliques avec gaine de protection.

Sans attelage.

Protections selon normes CE.

ACCESSOIRES SUR DEMANDE



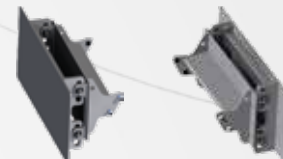
Attelage universel
avec support de montage fixes
(SAE J2513)



Attelage universel flottante
(SAE J2513)



Attelage avec support
de montage fixe et plaque plat



Attelage avec support
de montage flottante et plaque



Arc de protection
avec régulation mécanique



Kit Electrovanne
pour accessoires

KX/SSL AVT

BROYEUR HYDRAULIQUE POUR CHARGEUR COMPACT



50 - 90 CV



Ø 15 cm



ROTOR: SMOOTH CUT Ø 360 mm

UNITÉ DE COUPE: BERTI "XF2"



STRENX™
PERFORMANCE STEEL

HARDOX®
WEAR PLATE



EQUIPEMENT STANDARD

Double châssis.

Transmission par courroies.

Tendeur automatique des courroies.

Contre marteaux.

Jeu patins.

Unités de coupe fixes avec plaquette en carbure de tungstène type "XF2".

Carter de protection moteur.

Moteur hydraulique à pistons à cylindrée variable.

Réglage hydraulique du capot arrière, pour inspection.

Group clapets "Berti Fluid-Box".

Manomètre pour le contrôle de la pression de travail.

Flexibles hydrauliques avec gaine de protection.

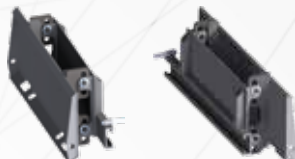
Sans attelage.

Protections selon normes CE.

ACCESSOIRES SUR DEMANDE



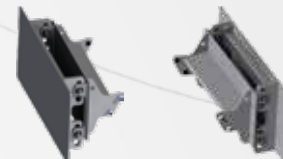
Attelage universel
avec support de montage fixes
(SAE J2513)



Attelage universel flottante
(SAE J2513)



Attelage avec support
de montage fixe et plaque plat



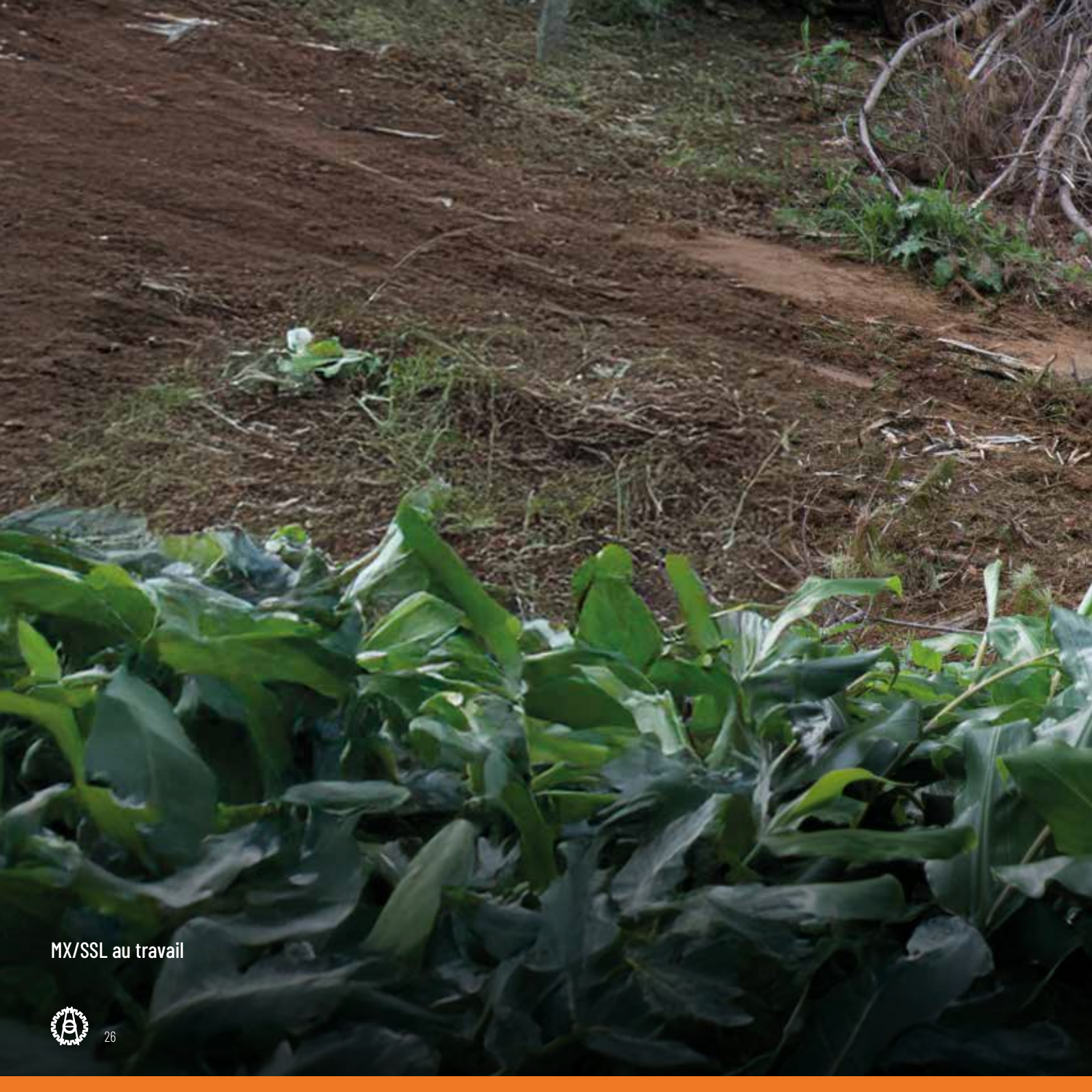
Attelage avec support
de montage flottante et plaque



Arc de protection
avec régulation mécanique

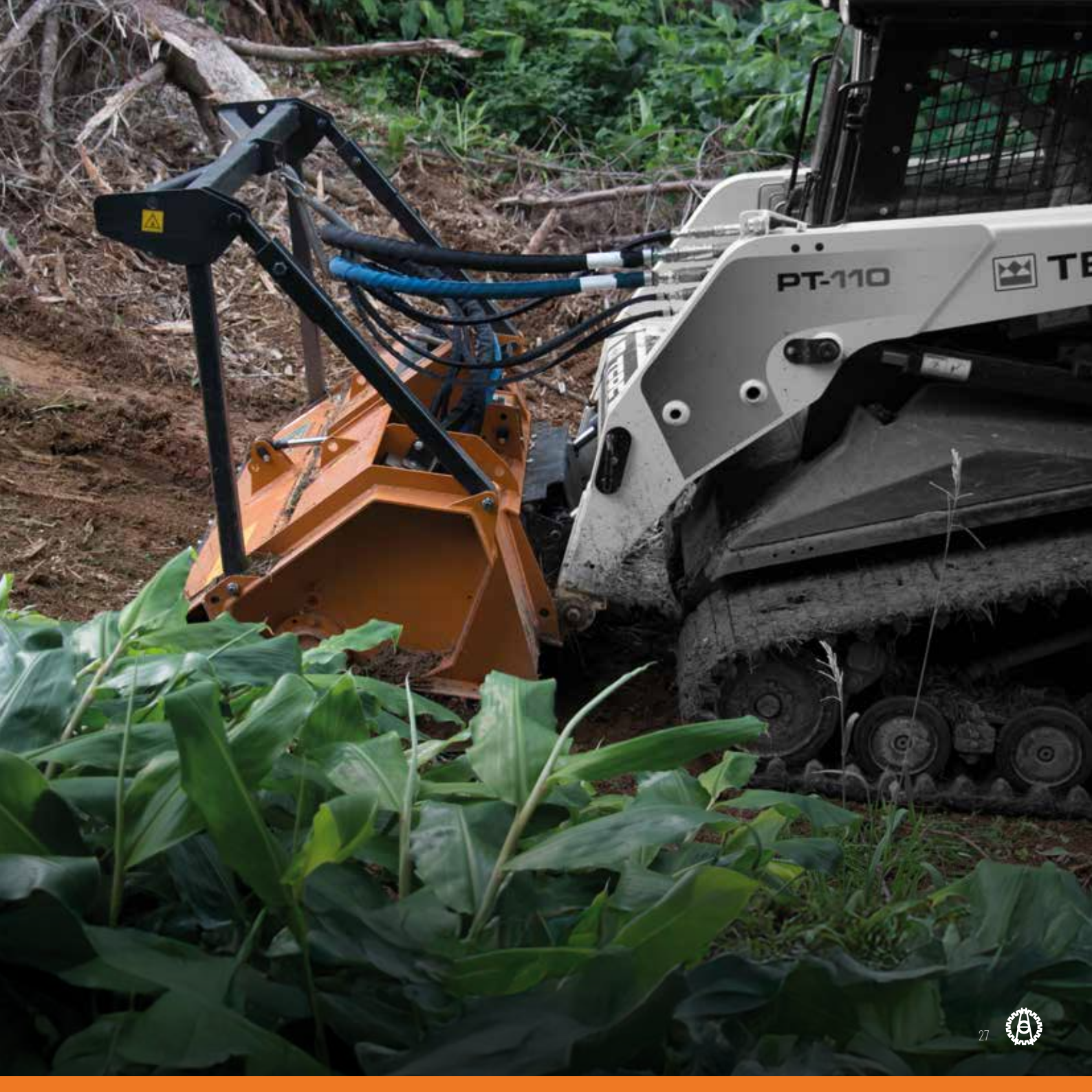


Kit Electrovanne
pour accessoires



MX/SSL au travail





MX/SSL

BROYEUR HYDRAULIQUE POUR CHARGEUR COMPACT



80 -150 CV



Ø 20 cm



ROTOR: SMOOTH CUT Ø 410 mm

UNITÉ DE COUPE: BERTI "XF1"



STRENX™
PERFORMANCE STEEL

HARDOX®
WEAR PLATE



EQUIPEMENT STANDARD

Double châssis.

Transmission par courroies.

Tendeur automatique des courroies.

Contre marteaux.

Jeu patins.

Unités de coupe fixes avec plaquette en carbure de tungstène type "XF1".

Arc de protection.

Carter de protection moteur.

Moteur hydraulique à pistons en fonte avec drainage.

Réglage hydraulique du capot arrière, pour inspection.

Group clapets "Berti Fluid-Box".

Manomètre pour le contrôle de la pression de travail.

Flexibles hydrauliques avec gaine de protection.

Protections selon normes CE.

ACCESSOIRES SUR DEMANDE



Attelage fixe universel
(SAE J2513) de série



Attelage fixe
avec plaque plat - accessoires sur demande



Kit Electrovanne
pour accessoires

MX/SSL AVT

BROYEUR HYDRAULIQUE POUR CHARGEUR COMPACT



80 -150 CV



Ø 20 cm



ROTOR: SMOOTH CUT Ø 410 mm

UNITÉ DE COUPE: BERTI "XF1"



STRENX™
PERFORMANCE STEEL

HARDOX®
WEAR PLATE



EQUIPEMENT STANDARD

Double châssis.

Transmission par courroies.

Tenditore automatico delle cinghie

Contre marteaux.

Jeu patins.

Unités de coupe fixes avec plaquette en carbure de tungstène type "XF1".

Arc de protection.

Carter de protection moteur.

Moteur hydraulique à pistons à cylindrée variable.

Réglage hydraulique du capot arrière, pour inspection.

Group clapets "Berti Fluid-Box".

Manomètre pour le contrôle de la pression de travail.

Flexibles hydrauliques avec gaine de protection.

Protections selon normes CE.

ACCESSOIRES SUR DEMANDE



Attelage fixe universel
(SAE J2513) de série



Attelage fixe
avec plaque plat - accessoires sur demande









Kit Electrovanne
pour accessoires

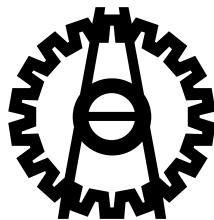
SPECIFICATIONS

TECHNIQUES

											
MODÈLE	cm	n°		l/min	bar	n°	a	b	c	min	max
MINI/SSL 115	115	32	/	43-47	245-255	2	129	65	66	180	270
MINI/SSL 125	125	34	/	43-47	245-255	2	139	65	66	190	280
MINI/SSL 145	145	40	/	43-47	245-255	2	159	65	66	205	295
AF/SSL 145	145	14	42	63-67	245-255	3	169	90	80	495	680
AF/SSL 160	160	14	42	88-92	245-255	3	183	90	80	535	720
AF/SSL 180	180	16	48	88-92	245-255	3	203	90	80	575	760
AF/SSL 200	200	18	54	105-115	245-255	3	223	90	80	625	810



										
MODÈLE	cm	n°	l/min	bar	n°	a	b	c	min	max
KX/SSL 150	150	48	85-95	245-315	3	178	92	71	625	785
KX/SSL 170	170	54	85-95	245-315	3	198	92	71	675	845
KX/SSL 150 A.V.T.	150	48	80-110	245-315	3	178	92	71	625	785
KX/SSL 170 A.V.T.	170	54	80-110	245-315	3	198	92	71	675	845
MX/SSL 140	140	36	120-140	270-350	4	172	118	153	1135	1150
MX/SSL 160	160	42	120-140	270-350	4	192	118	153	1220	1235
MX/SSL 180	180	42	120-140	270-350	4	212	118	153	1300	1315
MX/SSL 140 A.V.T.	140	36	120-160	270-350	4	172	118	153	1135	1150
MX/SSL 160 A.V.T.	160	42	120-160	270-350	4	192	118	153	1220	1235
MX/SSL 180 A.V.T.	180	42	120-160	270-350	4	212	118	153	1300	1315



Toutes les images et informations contenues dans ce document sont fournies à titre purement illustratif.

Le produit peut faire l'objet de modifications visant à son amélioration continue.

A background of a network diagram with grey nodes and connecting lines on a light grey gradient.

**A NAME
YOU CAN
TRUST**



BERTI MACCHINE AGRICOLE SPA

Via Musi 1/A-3-4

37042 Caldiero (Verona) - Italy

+39 045 61 39 711

bertima.it

info@bertima.it

suivez-nuos sur:

